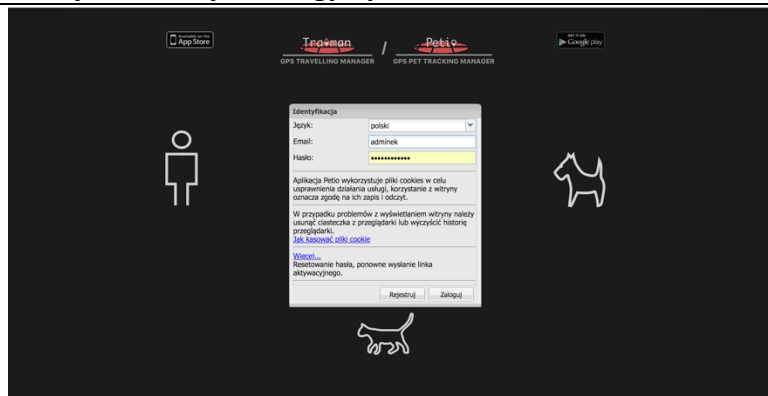
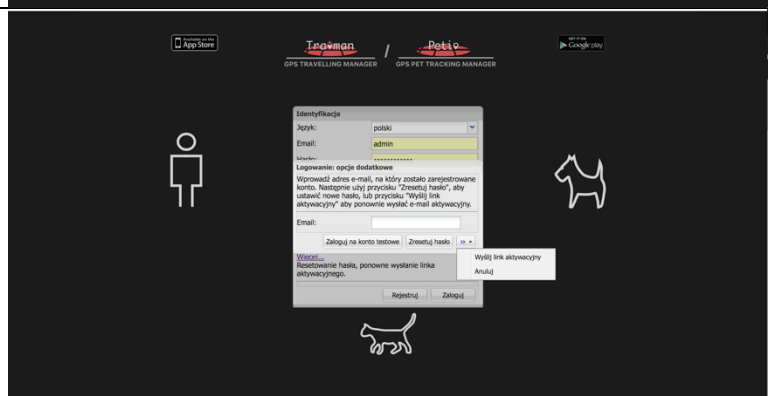


## Instrukcja korzystania z systemu gps.petio.eu

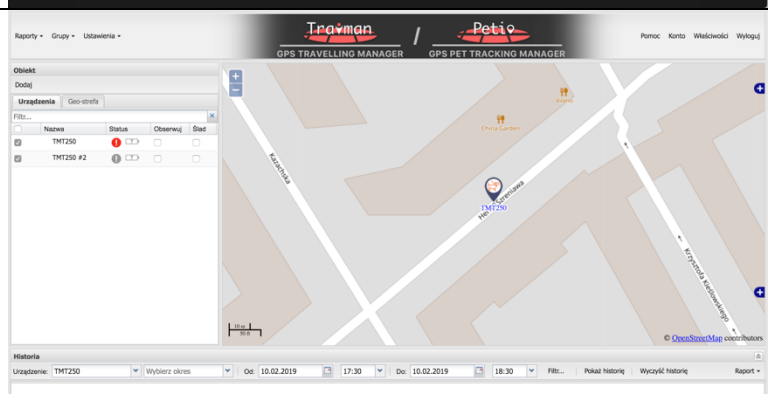
Logowanie do systemu  
PETIO/TRAVMAN



Po naciśnięciu opcji „Więcej”  
masz możliwość zresetowania  
swojego hasła lub  
ponownego wysłania linku  
aktywującego dostęp do  
systemu.



Po zalogowaniu ikonka  
lokalizatora GPS powinna być  
widoczna na mapie.  
Dwukrotne kliknięcie na  
lokalizator powoduje  
wybranie lokalizatora do  
oglądania historii tras poniżej.  
Własny profil możesz  
edytować korzystając z  
zakładki „Konto” w prawym  
górnym menu.



Dodawanie użytkowników i udostępnianie urządzeń.

Dodawanie użytkowników odbywa się poprzez kliknięcie „Ustawienia” w górnym menu a następnie wybranie „Dodaj”. Należy uzupełnić dane podając poprawny adres email jako nazwę nowego użytkownika.

Opcja ustawienia umożliwia także Edycję danych istniejących użytkowników i zmianę hasła.

Po dodaniu użytkownika możliwe jest udostępnienie mu śledzenia lokalizatora GPS. W tym celu należy kliknąć prawy klawisz myszy na wybranym urządzeniu a następnie wybrać „Udostępnij”.

W podobny sposób można także wykonać edycję urządzenia lub usunąć posiadany lokalizator GPS.

